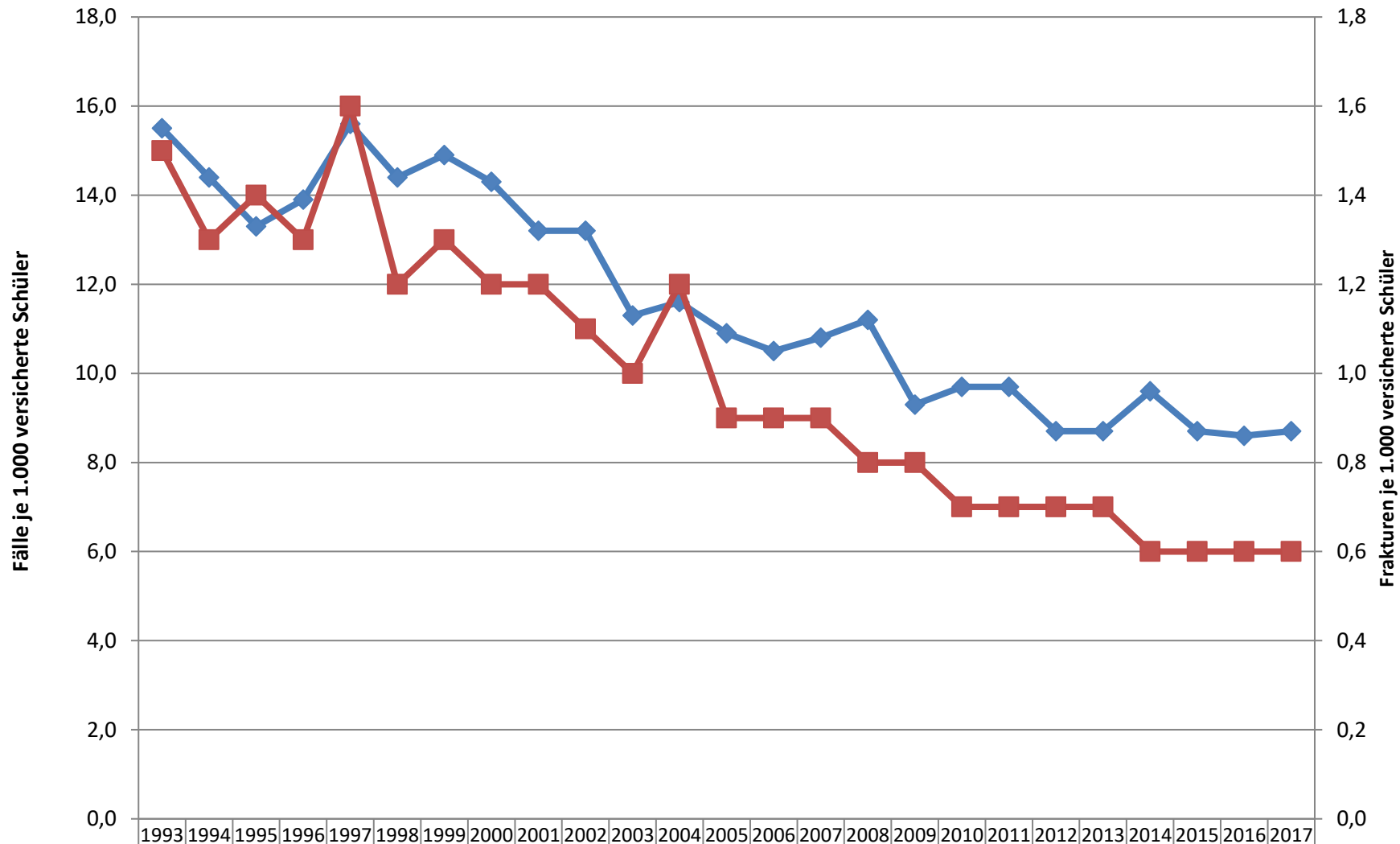


**Entwicklung von Schulen gemeldeter "Raufunfälle" und Frakturen infolge von Raufereien  
je 1.000 versicherte Schüler in der Bundesrepublik Deutschland (Quelle: Deutsche Gesetzliche Unfallversicherung)**



	1993	1994	1995	1996	1997	1998	1999	2000	2001	2002	2003	2004	2005	2006	2007	2008	2009	2010	2011	2012	2013	2014	2015	2016	2017
◆ Raufunfälle	15,5	14,4	13,3	13,9	15,6	14,4	14,9	14,3	13,2	13,2	11,3	11,6	10,9	10,5	10,8	11,2	9,3	9,7	9,7	8,7	8,7	9,6	8,7	8,6	8,7
■ Frakturen	1,5	1,3	1,4	1,3	1,6	1,2	1,3	1,2	1,2	1,1	1,0	1,2	0,9	0,9	0,9	0,8	0,8	0,7	0,7	0,7	0,7	0,6	0,6	0,6	0,6